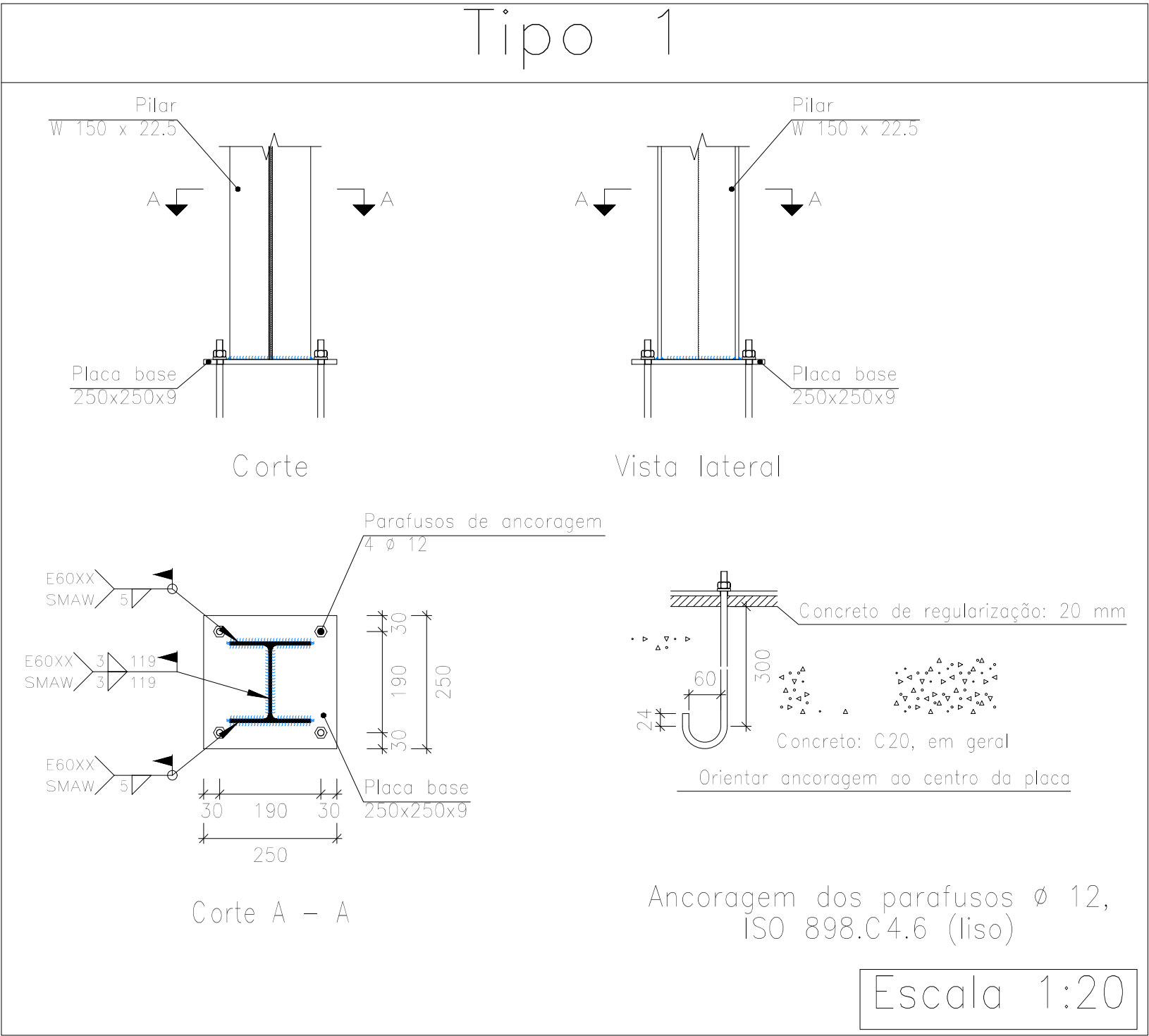
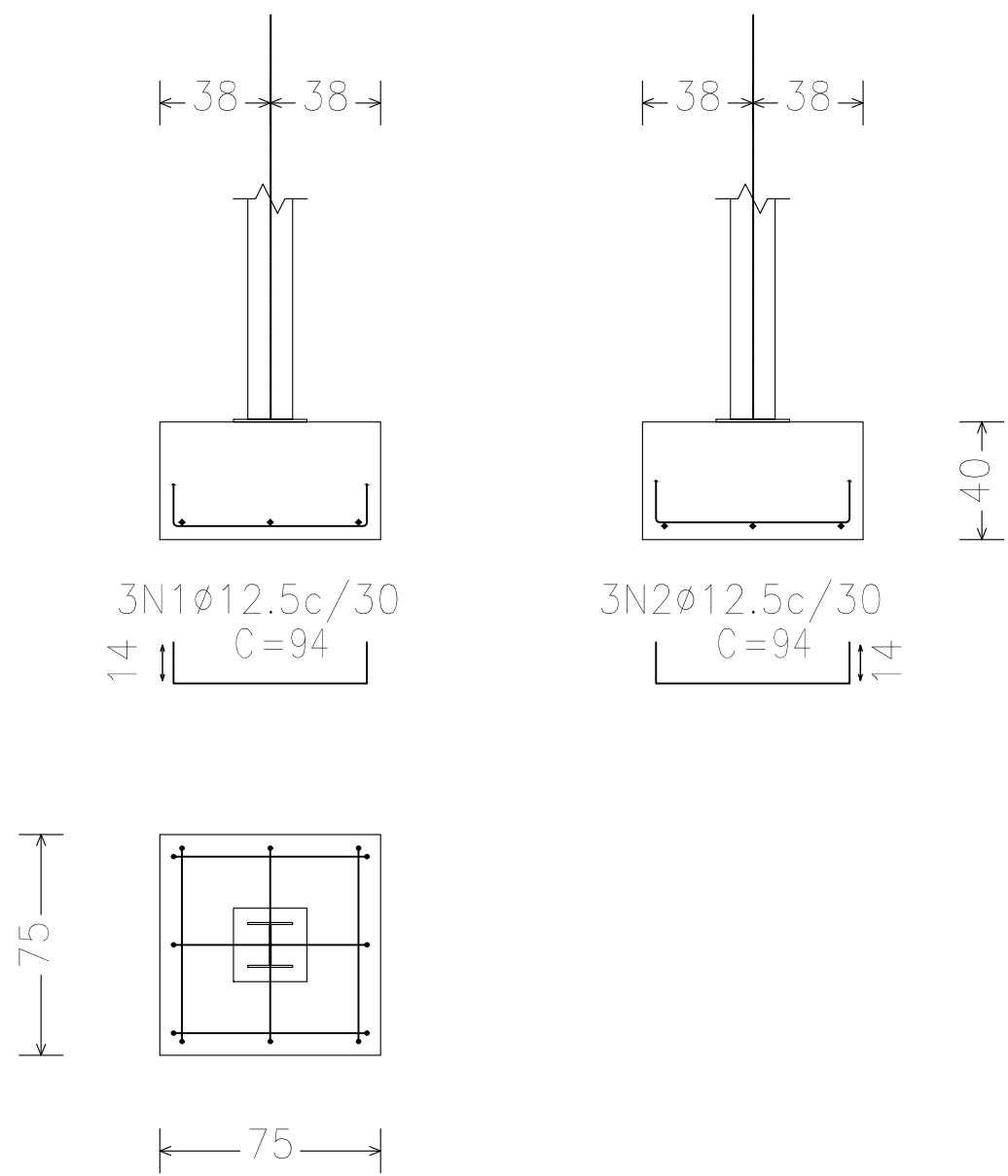


P57, P1, P18, P51, P22, P52, P26, P53, P30, P54, P34, P55, P38 e P56



Escala: 1:50

Elemento	Pos.	Diam.	Q.	Dob. (cm)	Reta (cm)	Dob. (cm)	Comp. (cm)	Total (cm)	CA-50 (kg)	CA-60 (kg)
P57=P1=P18=P51	1	ø12.5	3	14	66	14	94	282	2.7	
P22=P52=P26=P53	2	ø12.5	3	14	66	14	94	282	2.7	
P30=P54=P34=P55	Total+10%: (x14):								5.9	
P38=P56									82.6	
ø12.5:									82.6	0.0
									Total:	82.6

Resumo Aço Elemento e Placa de ancoragem	Comp. total (m)	Peso+10% (kg)
CA-50		

Quadro de arranques		
Referências	Pernas de Placas de Ancoragem	Dimensão de Placas de Ancoragem
P57, P1, P18, P51, P22, P52, P26, P53, P30, P54, P34, P55, P38 e P56	4 Parafusos Ø 12	Placa base (250x250x9)

CONTRATANTE:			OBRA:		ESTRUTURA METÁLICA (PLANTA DE FUNDAÇÃO)	
PREFEITURA MUNICIPAL DE CAPITÃO ENÉAS/MG INPM Nº: 18.017.426/0001-13 Rua Alencastro Guimarães, s/n Centro, Capitão Enéas/MG, CEP: 39472-000			REFORMA E AMPLIAÇÃO ESCOLA MUNICIPAL ILDA FERNANDES DE OLIVEIRA NO MUNICÍPIO DE CAPITÃO ENÉAS-MG			
RESPONSÁVEL TÉCNICO: LUIS FERNANDO GONÇALVES TEIXEIRA CAU Nº A111971-0						
MUNICÍPIO/ÁREA: MUNICÍPIO DE CAPITÃO ENÉAS/MG						
ENDEREÇO DA OBRA: AV. PROF. JOSÉ FONSECA, 697, BAIRRO CENTRAL						
DATA: 05/09/21			ESCALA: INDICADA		PRANCHA:	
DIMENSÕES EM METROS			09/09			