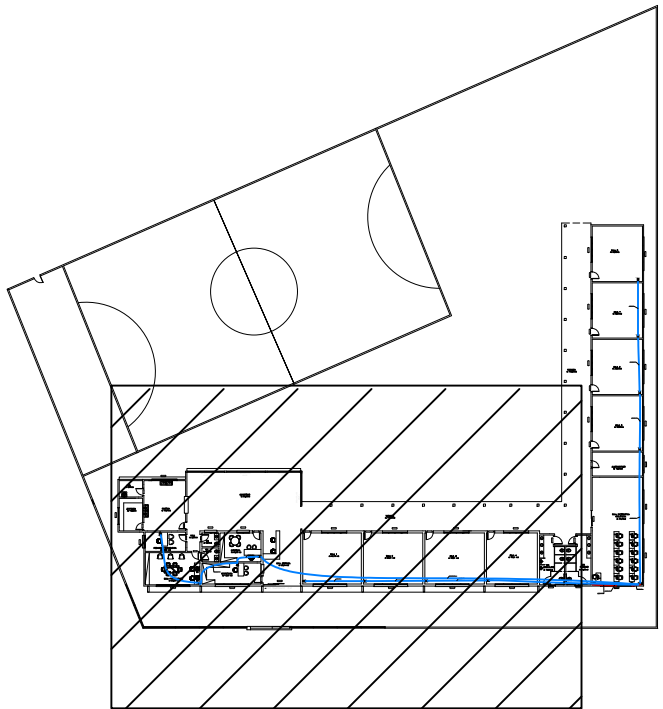


MAPA CHAVE I



Legenda de condutos - TÉRRIO	
Cabeamento	
	Teto
	Baixa

Legenda das indicações - TÉRRIO	
RJ45(2)	Pontos de cabeamento - RJ 45 - 2 módulos - baixa
RJ45(1)	Tomada RJ45 c/ placa plana 2x4" - 1 módulo - baixa
RJ45(6)	Tomada RJ45 c/ placa plana 4x4" - 6 módulos - baixa
12U	Aberto c/ guias de cabo - 19" - pé niveladores - 12U

Legenda - TÉRRIO	
	Ponto de telecomunicação a 0,30m do piso
	Rack aberto
	Tomada RJ45 - 2 módulos a 0,30m do piso

Legenda detalhada - TÉRRIO	
Ponto de telecomunicação a 0,30m do piso	
Accessórios Cabeamento - Metálico	
Conector RJ45 (CM8v)	1pc
Accessórios p/ eletrodutos	
Caixa PVC 4x2"	1pc
Dispositivo de Cabeamento - embutir	
Placa 2x4" - Bege	
1 módulo - RJ45	1pc
Rack aberto	
Accessórios Cabeamento - Rack	
Rack aberto 19"	
Anel organizador de cabos	1pc
Bandeja deslizante perfurada	1pc
Guia de cabos simples	1pc
Guia de cabos vertical	1pc
Kit pés niveladores	1pc
Rack	
Aberto padrão - 19"	
12U	1pc
Tomada RJ45 - 2 módulos a 0,30m do piso	
Accessórios Cabeamento - Metálico	
Conector RJ45 (CM8v)	2pc
Accessórios p/ eletrodutos	
Caixa PVC 4x2"	1pc
Dispositivo de Cabeamento - embutir	
Placa 2x4" - Bege	
2 módulos - RJ45	1pc

APROVAÇÃO/ANOTAÇÕES:

PROJETO ARQUITETÔNICO

REMANESCENTE DE OBRA - REFORMA DA E.M. JUCA DA ROCHA

PROPRIETÁRIO:

PREFEITURA DE CAPITÃO ENÉAS
CPF:18.174.426/0001-13

TÍTULO:
REMANESCENTE DE OBRA - REFORMA DA E.M. JUCA DA ROCHA

ENDEREÇO DA OBRA:
AV. PEDRO MINEIRO - SAFE - CAPITÃO ENÉAS - MG

CONTEÚDO:
PROJETO CABEAMENTO ESTRUTURADO

PRANCHA:
01/02

TAXA OCUP.:
CÓDIF. APROV.:
ESCALA:
SEM ESCALA
DATA:
JULHO/2022