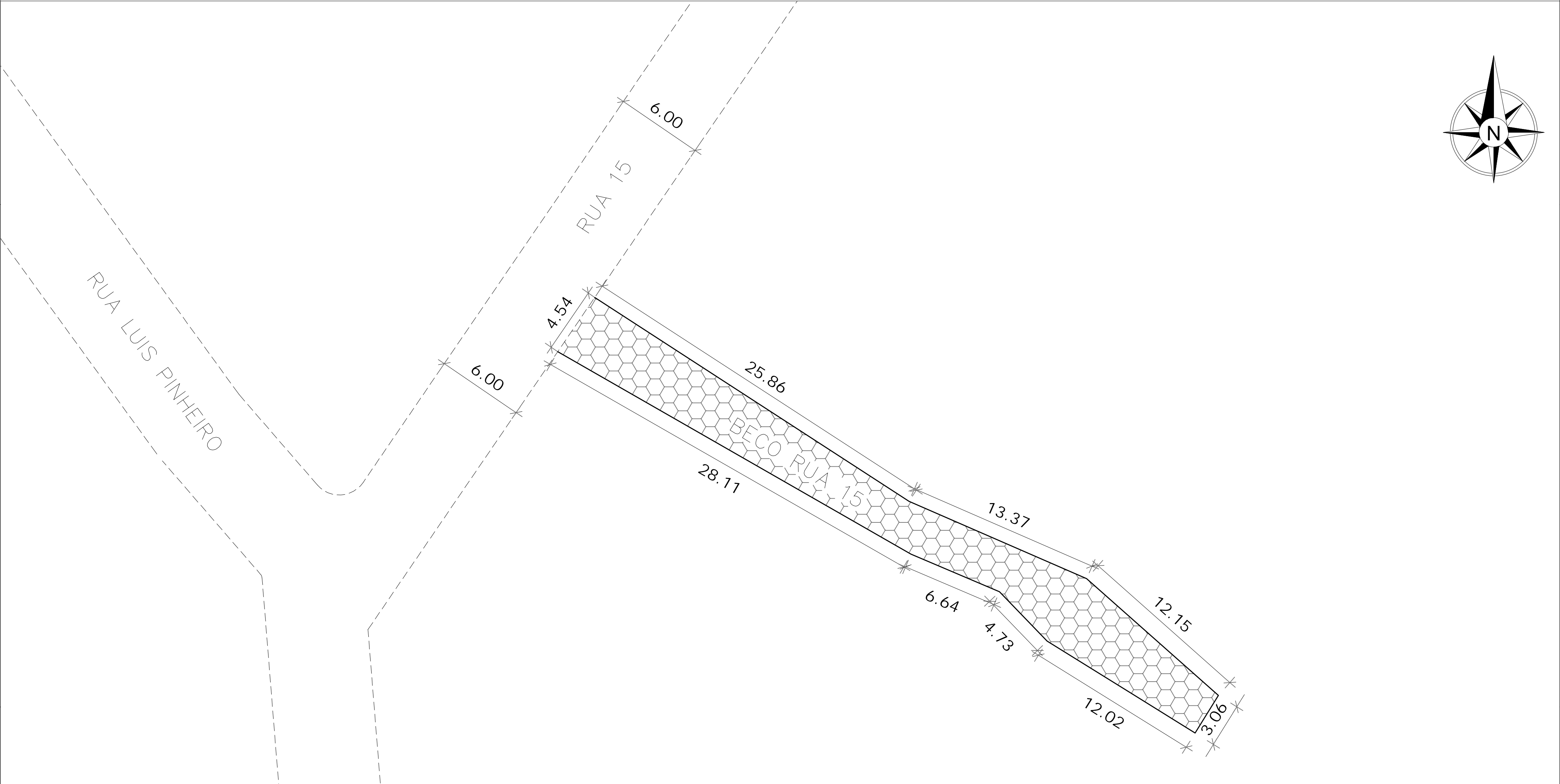
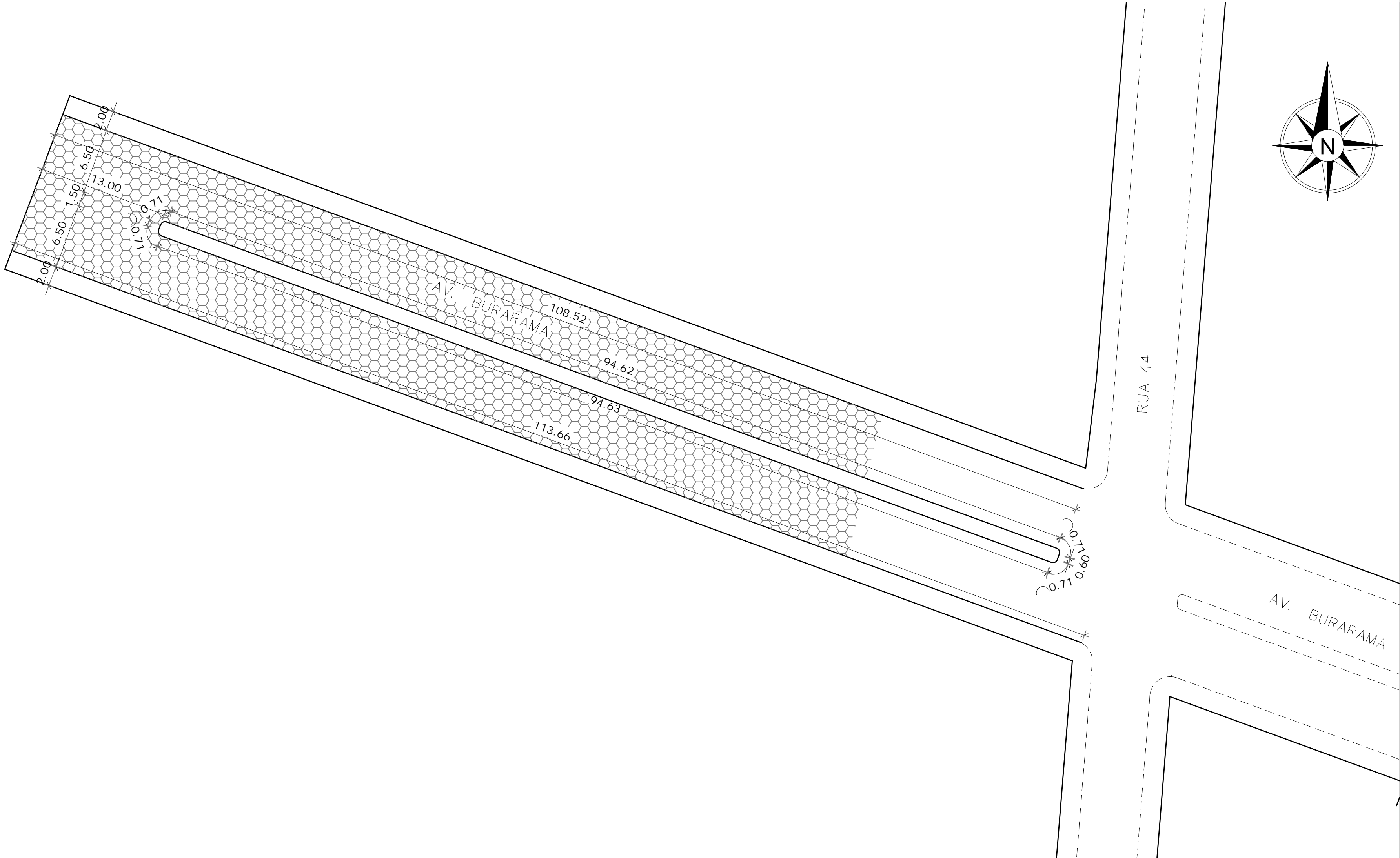


PAVIMENTAÇÃO DE TRECHO DA AV. BURARAMA E BECO DA RUA 15 NO MUNICÍPIO DE CAPITÃO ENÉAS – MG



LEGENDA:

- MEIO-FIO EXISTENTE
- NOVO MEIO-FIO
- NOVO PAVIMENTO

CONTRATANTE:		OBRA:	
<p>PREFEITURA MUNICIPAL DE CAPITÃO ENÉAS/MG CNPJ N°. 18.017.426/0001-13 Rua Alencastro Guimarães, s/n Centro, Capitão Enéas/MG, CEP: 39472-000</p>		<p>PROJETO BÁSICO</p> <p>PROPOSTA DE PAVIMENTAÇÃO DE RUAS DO BAIRRO MORADA DO SOL E SAPÉ NO MUNICÍPIO DE CAPITÃO ENÉAS-MG</p>	
			
RESPONSÁVEL TÉCNICO: LUÍS FERNANDO G. T. CAU: A111971-0			
MUNICÍPIO/ÁREA: MUNICÍPIO DE CAPITÃO ENÉAS/MG			
ENDEREÇO DA OBRA: BAIRRO MORADA DO SOL E SAPÉ			
DATA: 26/08/2022		ESCALA: SEM ESCALA	PRANCHA: 01/01
DIMENSÕES EM METROS			