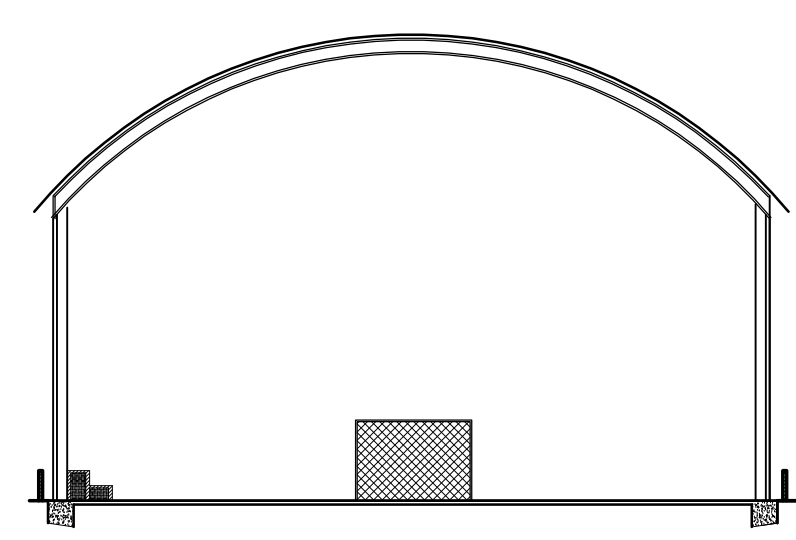
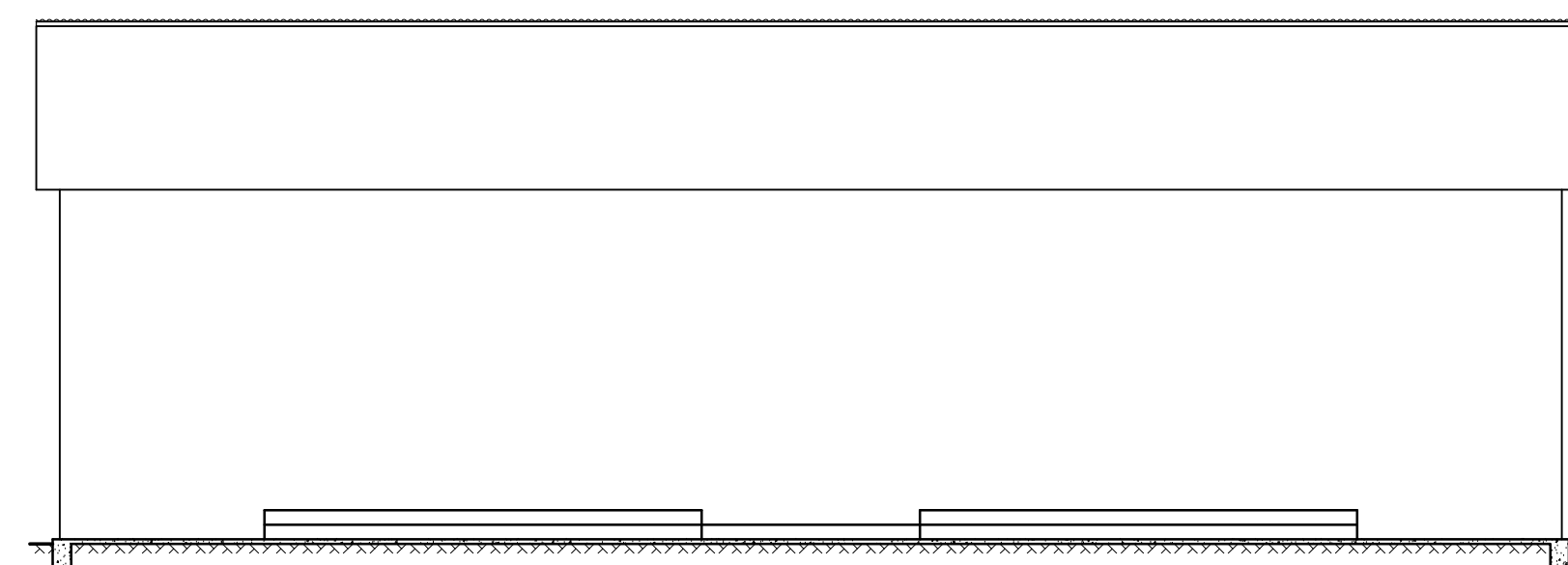
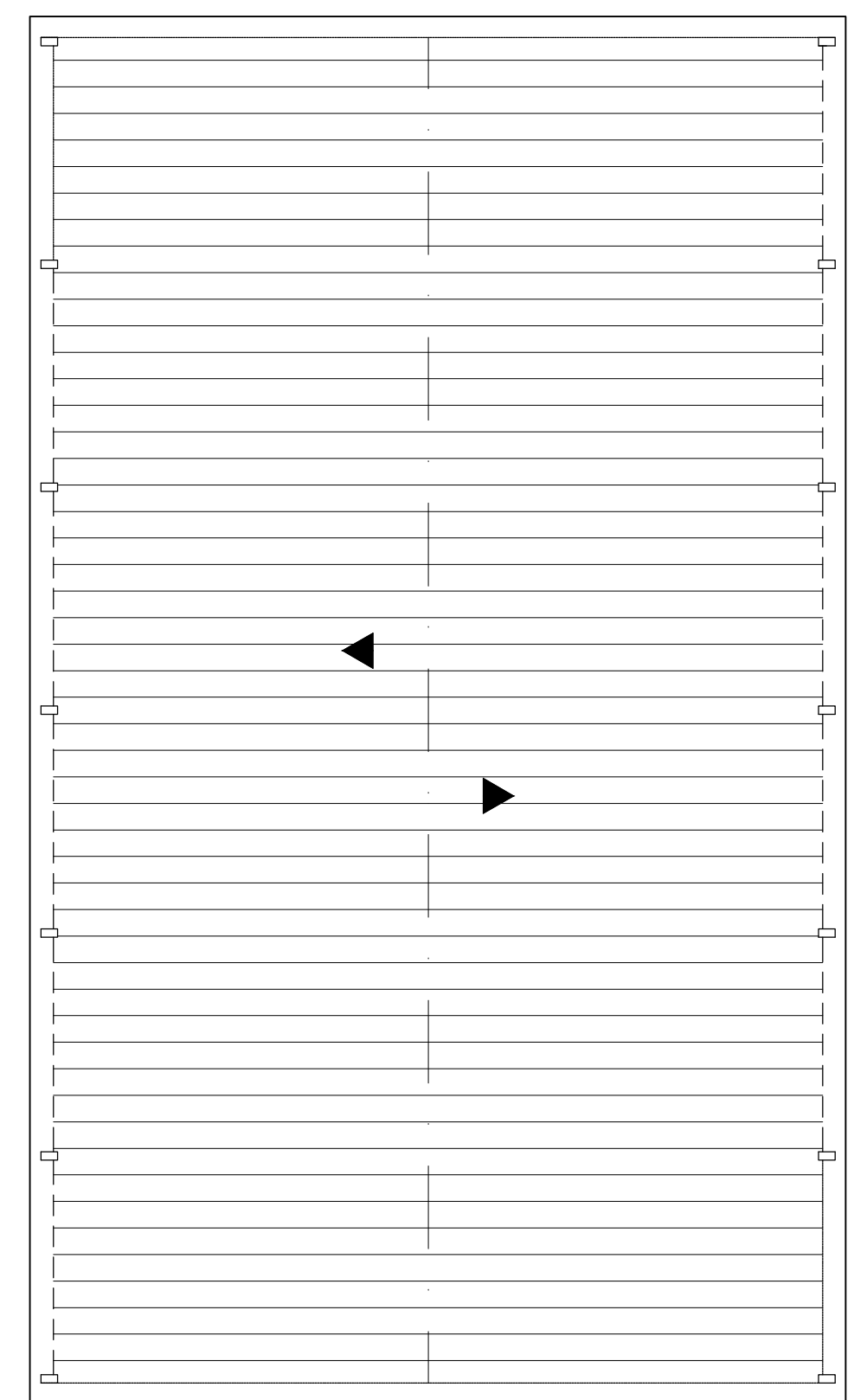



CROQUI DE LOCALIZAÇÃO
GINÁSIO POLÍ ESPORTIVO DE SANTANA DA SERRA
AVENIDA PADRE SILVESTRE, DISTRITO DE SANTANA DA SERRA, MUNICÍPIO DE CAPITÃO ENÉAS-MG

COORDENADAS UTM
ZONA 23K
LONG: 640023.00 m E
LATI: 8217498.00 m S



CONTRATANTE:		OBRA:	
<p>PREFEITURA MUNICIPAL DE CAPITÃO ENÉAS/MG</p> <p>CNPJ Nº: 18.017.426/0001-13 Rua Alencastro Guimarães, s/n Centro, Capitão Enéas/MG, CEP: 38472-000</p>		<p>PROJETO ARQUITETÔNICO QUADRA DE SANTANA</p> <p>REFORMA, AMPLIAÇÃO E MODERNIZAÇÃO DAS QUADRAS DE CAÇAREMA E SANTANA DA SERRA</p>	
			
RESPONSÁVEL TÉCNICO: GERALDO DIAS PEREIRA JUNIOR		CREA: MG 248.562/D	
MUNICÍPIO/ÁREA: MUNICÍPIO DE CAPITÃO ENÉAS/MG			
ENDEREÇO DA OBRA: RUA JOSÉ PATRÍCIO DA SILVEIRA, DISTRITO DE CAÇAREMA, MUNICÍPIO DE CAPITÃO ENÉAS			
DATA: 21/11/2022		ESCALA: INDICADA	PRANCHA:
DIMENSÕES EM METROS			02/02