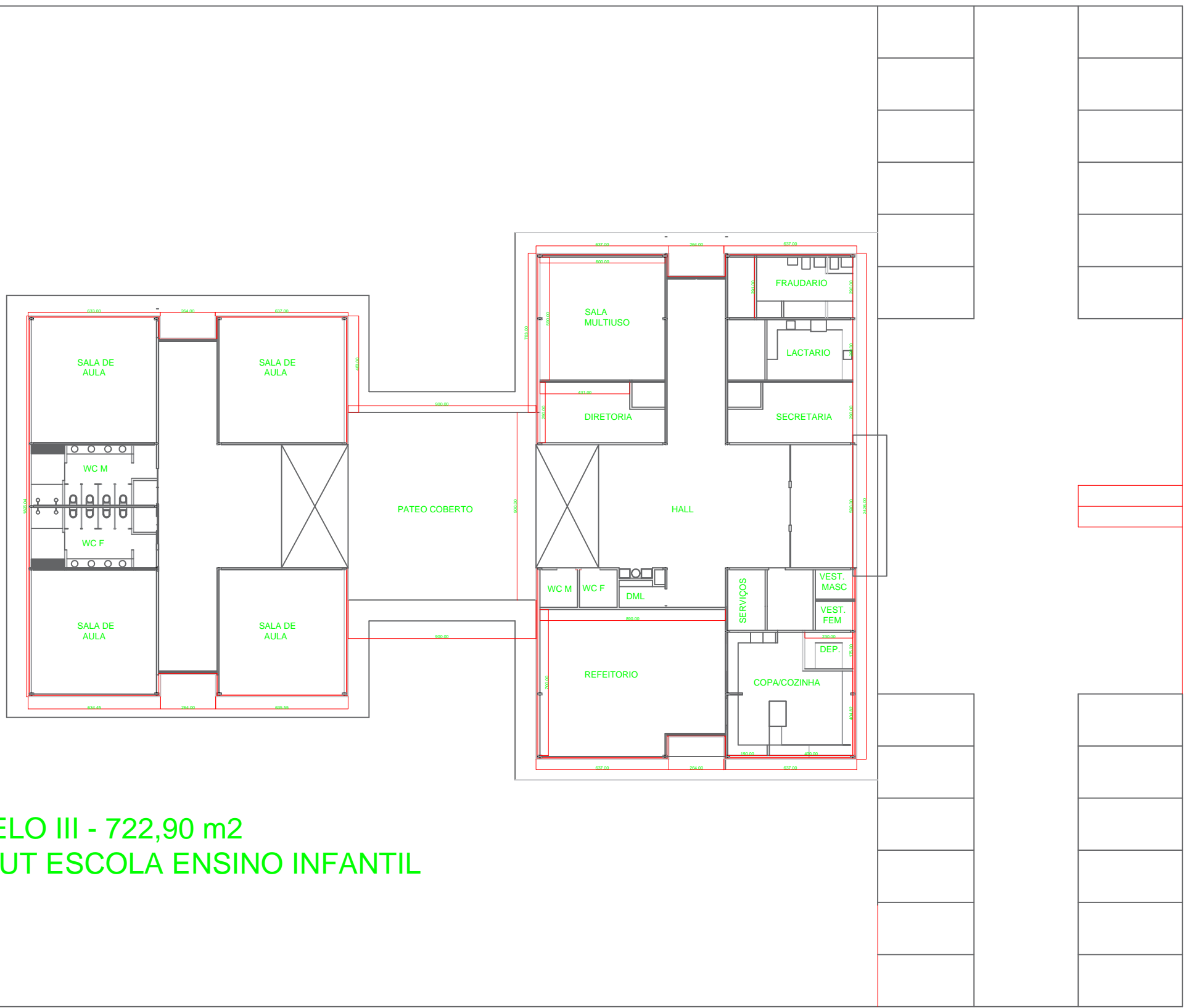
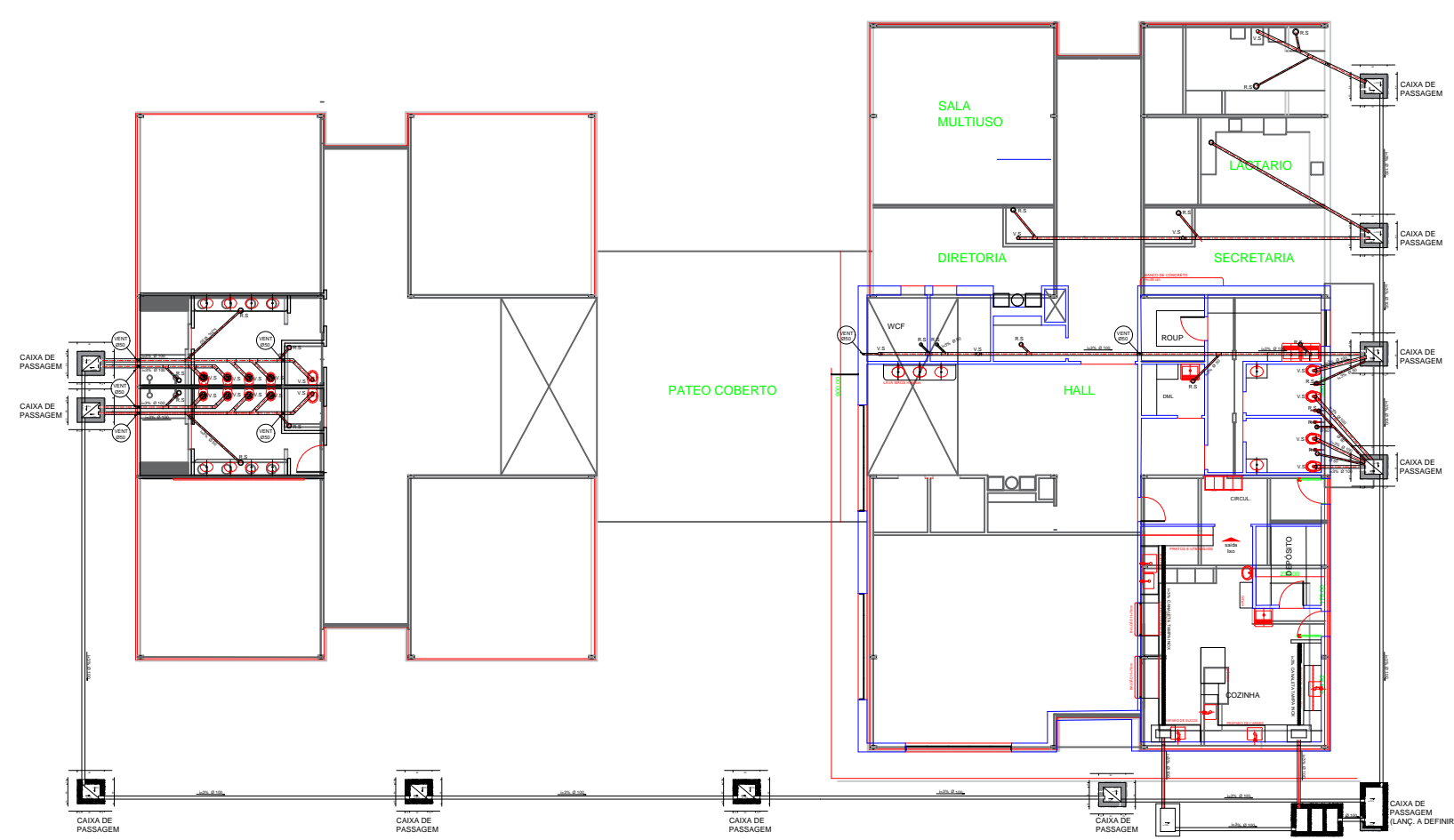


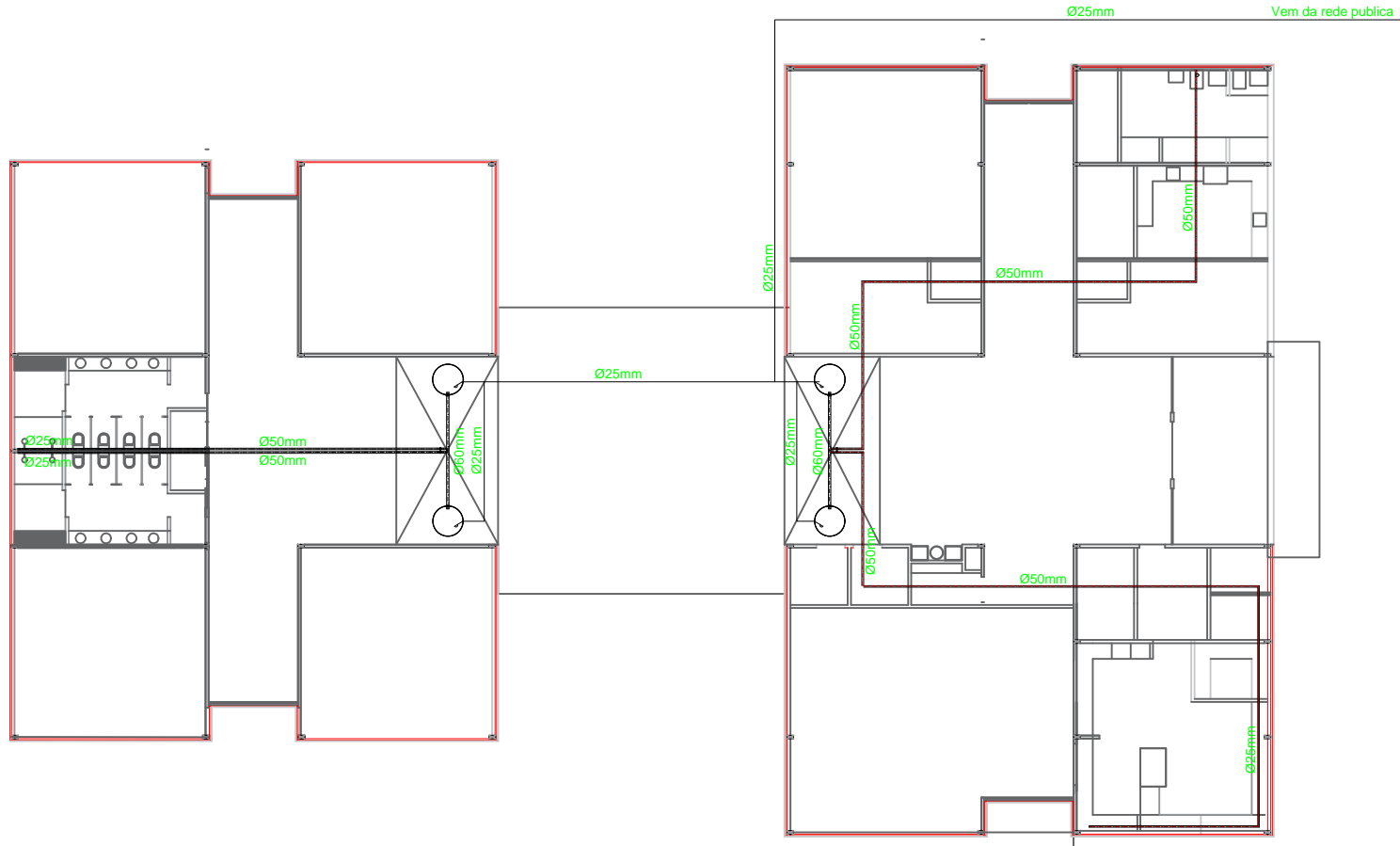
MODELO III - 722,90 m2
LAYOUT DA INSTALAÇÃO ELETRICA



MODELO III - 722,90 m2
LAYOUT ESCOLA ENSINO INFANTIL



MODELO III - 722,90 m2
LAYOUT DA INSTALAÇÃO HIDRO-SANITARIO



MODELO III - 722,90 m2
LAYOUT DA INSTALAÇÃO HIDRO-SANITARIO

PREFEITURA MUNICIPAL DE CAPITÃO ENEAS	
ESCOLA ENSINO FUNDAMENTAL DISTRITO DE ORION	
CONTÉM. PROJETOS BÁSICOS DE ARQUITETURA, ELÉTRICO E HIDRO-SANITARIO	
PROP.	
AUTOR.	
AREA. 722,90 M2	REVISÃO.
TERRENO. 3.000,00 M2 X (2)	DESENHO.
DATA. 01/11/2023	